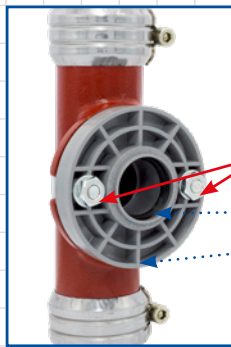
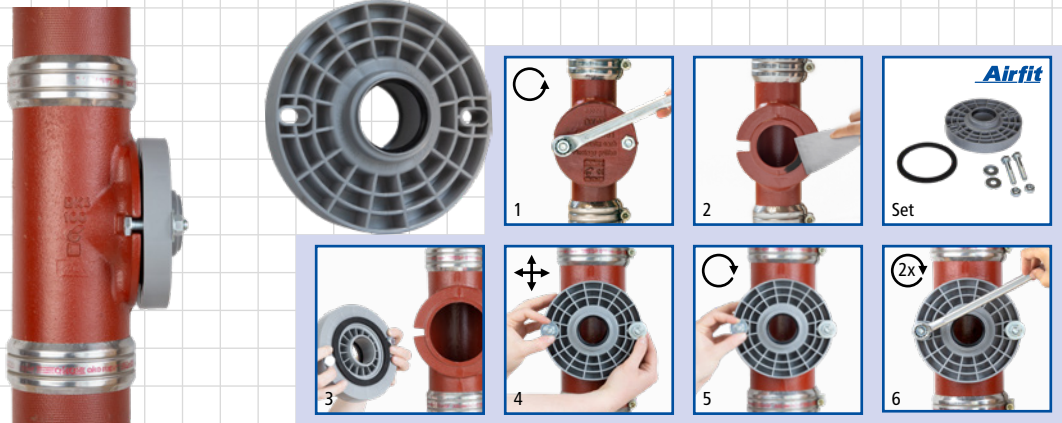


Weil's einfacher geht!

Airfit

Flansch-Adapter aus PP

Airfit Flansch-Adapter, zum nachträglichen Anschluss eines HT-Rohres an Gussreinigungen **SML** sowie **GA** (altes schwarzes Gussrohr), zum Einleiten von Abwässern aus Brennwertgeräten, Waschbecken, Spülen usw. Schraubdeckel der Gussreinigung entfernen und **Airfit** Flansch-Adapter anschrauben.

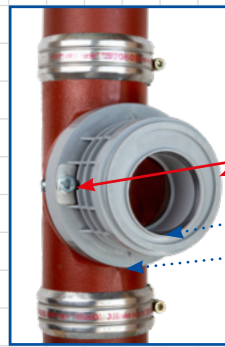


DN 50/40

Art. Nr. 5040FA

Lochabstand
77 - 83 mm

DN 40
DN 50

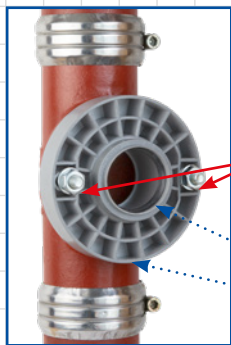


DN 110/75

Art. Nr. 11175FA

Lochabstand
125 - 143 mm

DN 75
DN 110

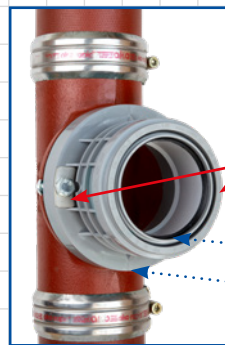


DN 75/50

Art. Nr. 7550FA

Lochabstand
100 - 105 mm

DN 50
DN 75

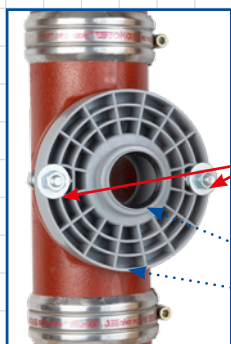


DN 110/90

Art. Nr. 11090FA

Lochabstand
125 - 143 mm

DN 90
DN 110

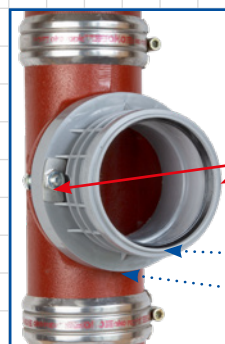


DN 110/50

Art. Nr. 11050FA

Lochabstand
125 - 143 mm

DN 50
DN 110



DN 110/110

Art. Nr. 119110FA

Lochabstand
125 - 143 mm

DN 110
DN 110



Brandverhalten: Geprüft nach DIN 4102-B2, EN 13501-1E, EN 11925-2.