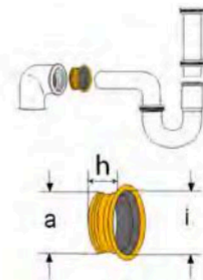


Gummi-Gewinde-Nippel

Zum Anschluss von Metall- oder Kunststoffrohren (z.B. Siphonrohre). Passend Gewinderohre bzw. -bögen mit einem zöllischen Innengewinde, in sehr flexibler, weicher Gummi-Spezialqualität.



Art.-Nr.	VE1	VE2	VE3	Farbe	Siphon-Rohr:	Passend für Gewinde:	i-Ø in mm:	a-Ø in mm:	Höhe in mm:
3112	25			schwarz	DN 32	1¼"	30 mm	41 mm	19 mm
3113	25			schwarz	DN 32	1½"	30 mm	47 mm	20 mm
3116	10	100		schwarz	DN 32	2"	31 mm	59 mm	20 mm
3114	25			schwarz	DN 40	1½"	35 mm	46 mm	20 mm
3117	25			schwarz	DN 40	2"	38 mm	57 mm	20 mm
3118	25			schwarz	DN 50	2"	48 mm	58 mm	20 mm

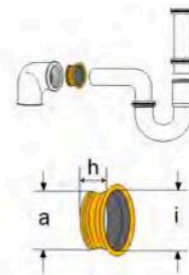


Gewinde-Nippel

Zum Anschluss von Metall- oder Kunststoffrohren (z.B. Siphonrohre). Passend Gewinderohre bzw. -bögen mit einem zöllischen Innengewinde, in sehr flexibler, weicher Kunststoff-Spezialqualität.



Art.-Nr.	VE1	VE2	VE3	Farbe	Anschluss-möglichkeit:	Passend für Gewinde:	i-Ø in mm:	a-Ø in mm:	Höhe in mm:
6179	25			schwarz	DN 32	1¼"	31 mm	41 mm	18 mm
6180	25			schwarz	DN 32	1½"	31 mm	47 mm	20 mm
6182	25			schwarz	DN 40	1½"	40 mm	47 mm	21 mm
6183	10	80		schwarz	DN 40	2"	39 mm	58 mm	20 mm
6184	25	500		schwarz	DN 50	2"	47 mm	58 mm	20 mm



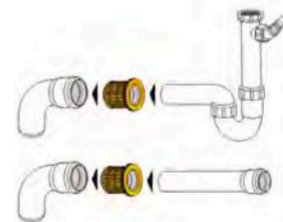
Gummi-Reduziermuffen DN 50/40

Reduziernippel von DN 50 auf DN 40 für aufgemuffte HT-Rohre

Material: EPDM, alterungs- und witterungsbeständig nach DIN EN 681-1



Art.-Nr.	VE1	VE2	VE3	Farbe	innen Ø:	aussen Ø:	Höhe in mm:
3178	10	80	240	weiss	DN 40	DN 50	60 mm
3212	10	80	240	schwarz	DN 40	DN 50	60 mm



HT-Gummi-Nippel-Sortiment "transparent"

- ▶ Passend für muffenlose HT-Rohre, aufgemuffte HT-Rohre und Siphonwinkel
- ▶ 25 Stück im verschliessbarem Eimer

Material: EPDM, alterungs- und witterungsbeständig nach DIN EN 681-1



Art.-Nr.	VE1	VE2	VE3	Farbe	Gesamthalt:
3441	1	10		transp.	25 Stück

Der Inhalt setzt sich zusammen aus:

Stk.	Stk.	Anschlussgröße:
3182	2	Gummi-W-Nippel 1 1/2"
3135	5	HT-Gummi-Nippel 1 1/4" klein
3131	4	HT-Gummi-Nippel 1 1/4" groß
3132	4	HT-Gummi-Nippel 1 1/2"
3147	5	Duo-HT-Gummi-Nippel 1 1/4"
3148	5	Zwillings-Gummi-Nippel 1 1/4"