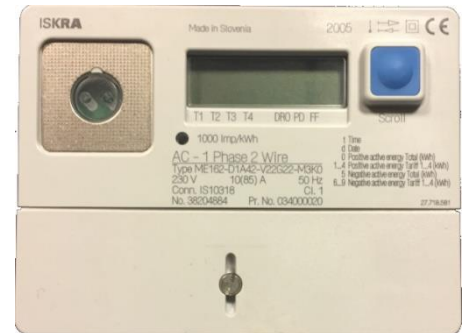


Kurzanleitung

ME162 **Bestellnummer: 130585-MID**

**Elektronischer Wechselstromzähler Dreipunktbefestigung
MID– Konformitätserklärung**

V1.00



INFORMATION ZU IHRER EIGENEN SICHERHEIT

Diese Kurzanleitung enthält nicht alle für den Betrieb des Zählers geltenden Sicherheitsvorschriften. Es kann auf Grund besonderer Betriebsbedingungen, örtlichen Vorschriften oder Verordnungen notwendig sein, weitere Maßnahmen zu ergreifen.

QUALIFIZIERTES PERSONAL

Der Zähler darf nur von qualifiziertem Fachpersonal installiert und angeschlossen werden. Es gelten jene Personen als qualifiziert, die zugelassen sind, Geräte, Systeme und Stromkreise entsprechend der Sicherheitsnormen und Verordnungen in Betrieb zu setzen, einzuschalten, zu erden und zu markieren.

WICHTIGE HINWEISE

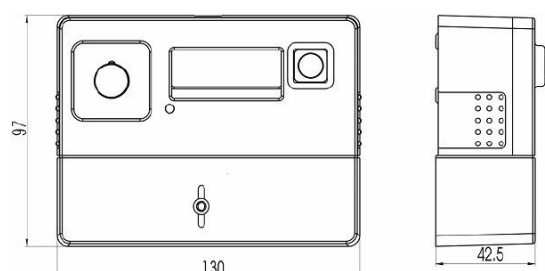
Das Zählergehäuse ist versiegelt, der Zähler darf nicht geöffnet werden. Bei Öffnung des Zählers oder Zerstörung der Siegel erlischt der Garantiesanspruch.

TECHNISCHE DATEN

<i>Nennspannung:</i>	230V AC	<i>Arbeitstemperatur:</i>	-40°C bis +70°C
<i>Strom:</i>	0,25-5(85) A	<i>Max. rel. Luftfeuchte:</i>	75% im Mittel, kurzzeitig 95%
<i>Frequenz:</i>	50Hz	<i>LED:</i>	rot blinkend: Bezug > 4W, Impulsrate = Verbrauch
<i>Messgröße:</i>	Wirkenergie	<i>Display:</i>	6+1 Digits (999999,1 kWh)
<i>Genauigkeitsklasse:</i>	B	<i>Maximaler Leiterquerschnitt:</i>	
<i>Eigenverbrauch:</i>	<0,025VA(I) – 10VA(U)	<i>Hauptklemmen:</i>	max. 25mm ²
<i>Impulsausgang LED:</i>	1.000 Imp/kWh	<i>Zusatzklemmen:</i>	max. 4mm ²
<i>S0– Impulsausgang:</i>	Standard 500 Imp/kWh		
<i>Schutzklasse:</i>	IP 53		

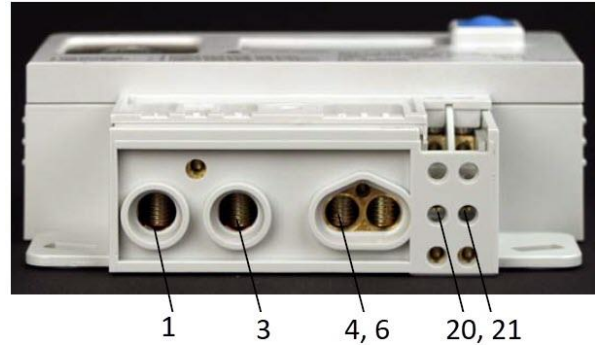
ABMESSUNGEN

Breite	130 mm
Höhe mit Abdeckung	97mm
Tiefe	42,5mm



ANSCHLUSSSCHEMA

KDK WS0002
 Klemme „1“ Eingang Phase „L“
 Klemme „3“ Ausgang Phase „L“
 Klemme „4, 6“ Eingang Neutralleiter
 Klemme „20, 21“ SO-Impulsausgang



ANZEIGE - LED DISPLAY

Die Displayanzeige ist 6,1 stellig und zeigt die Gesamt-Wirkenergie A+ an.

Mit der Blauen Taste können Sie sich außerdem alle Segmente im Display und die Fehlercodes anzeigen lassen. Falls kein Fehlercode vorliegt zeigt das Display „F0000000“ an.

MID-KENNZEICHNUNG UND CHECKSUMME

Zu Verrechnungszwecken dürfen nur Zähler mit MID- Konformitätserklärung verwendet werden.

Beispiel für die MID-Kennzeichnung:

CE M18 0122

95B6

Die Checksumme lautet:

ENTSORGUNG

Die Verantwortung liegt beim Hersteller:
 ISKRAEMCO d.d.
 Savska loka 4
 4000 Kranj, Slowenien



ZERTIFIKATE & KOMFORMITÄTserklärungen



KONTAKTDATEN

KDK Dornscheidt GmbH
 In der Brückenwiese 7
 53639 Königswinter

Tel.: 02244/91994-0
 Fax: 02244/91994-14

www.kdk-dornscheidt.de
 info@kdk-dornscheidt.com