

VSH SudoPress Kupfer Gas Bogen 90° (2 x Press)



Gruppe: SPG5002V **kategorie:** fittings **product line:** VSH SudoPress Kupfer Gas

VSH SudoPress SPG5002GV ist ein Gas Bogen 90 Grad mit zwei Pressverbindungen, der für Rohre aus Kupfer verwendet werden kann. Durch die Verwendung von VSH SudoPress in Ihrer Rohrinstallation können Sie es schnell, einfach und sauber installieren. VSH SudoPress liefert ein Rohrleitungssystem, das in einer Vielzahl von Situationen eingesetzt werden kann.

- doppelte Sicherheit dank Visu-Control und Leak Before Pressed (Unverpresst undicht)-Funktion
- mit allen relevanten Zulassungen versehen
- klare Erkennung von Material und Größe

Anwendungen

Erdgas, Druckluft, Wasserstoff (H2)

Segmente

Zweckbau , Industrie

Zertifikate

ARGB-KVBG , ATG-Sert , DVGW Gas , GASTEC , Gastec-H2-ready , TSU

Sortiment

Artikelnummer	Abmessung	L x B x H	Gewicht	Verpackung	GTIN
6674021	12	30x20x40 mm	0,03 kg	Beutel (5 stk)	03430651361606
6674023	14	51x51x22 mm	0,05 kg	Beutel (5 stk)	03430651361613
6674030	15	75x40x20 mm	0,05 kg	Beutel (10 stk)	03430651361637
6674032	16	53x53x24 mm	0,05 kg	Beutel (5 stk)	03430651361644
6674041	18	80x40x30 mm	0,06 kg	Beutel (10 stk)	03430651361651
6674052	22	85x45x35 mm	0,09 kg	Beutel (10 stk)	03430651361668
6674063	28	100x60x40 mm	0,13 kg	Beutel (5 stk)	03430651361682
6674074	35	120x50x45 mm	0,19 kg	Beutel (5 stk)	03430651361699
6674085	42	155x70x60 mm	0,36 kg	Beutel (1 stk)	03430650361706
6674096	54	190x80x70 mm	0,52 kg	Beutel (1 stk)	03430650361713

Technische Daten - Eigenschaften

Farbe	kupfer
Materialien	Kupfer (CW024A (UNS C12200))
Verarbeitung	Keine
Formen	Bogen (90°)
Verbindung	Press (V)
Abdichtung	HNBR

Technische Daten - Allgemein

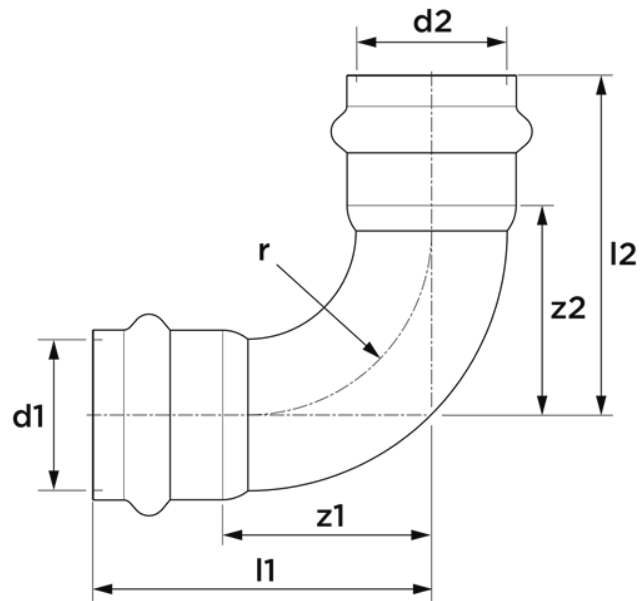
Produktgruppe	Fittings
ETIM-Klasse	ECO03024 Fitting mit 2 Anschlüssen
Intrastat-Nummer	74122000
Marke	VSH
Serie	SudoPress Kupfer Gas
Produkttyp	SPG5002V
UNSPS	40172807

Technische Daten - Technisch

Min. Betriebstemperatur Medium	-20 °C
Max. Betriebstemperatur Medium	70 °C
Spitzentemperatur Medium	70 °C

Abmessung

Artikelnummer	size	d1	DN1	l1	z1	d2	DN2	l2	z2	Radius	Winkel
6674021	12	12,0	DN10	33	15	12,0	DN10	33	5	15	90
6674023	14	14,0	DN12	40	18	14,0	DN12	40	18	18	90
6674030	15	15,0	DN12	38	16	15,0	DN12	38	16	18	90
6674032	16	16,0	DN12	41	19	16,0	DN12	41	19	18	90
6674041	18	18,0	DN15	44	22	18,0	DN15	44	22	22	90
6674052	22	22,0	DN20	50	27	22,0	DN20	50	27	27	90
6674063	28	28,0	DN25	58	34	28,0	DN25	58	34	34	90
6674074	35	35,0	DN32	68	43	35,0	DN32	68	43	42	90
6674085	42	42,0	DN40	87	51	42,0	DN40	87	51	51	90
6674096	54	54,0	DN50	104	63	54,0	DN50	104	63	65	90



Nachhaltigkeit

Artikelnummer	carbon footprint (A1-A3) Produktionszyklus	carbon footprint (A-C) CO ₂ -Fußabdruck	carbon footprint (A-D) Lebenszyklus	Datenquelle
6674021	0,17kgCO ₂ e	0,18kgCO ₂ e	0,13kgCO ₂ e	EPD
6674023	0,22kgCO ₂ e	0,23kgCO ₂ e	0,17kgCO ₂ e	EPD
6674030	0,22kgCO ₂ e	0,23kgCO ₂ e	0,17kgCO ₂ e	EPD
6674032	0,25kgCO ₂ e	0,26kgCO ₂ e	0,19kgCO ₂ e	EPD
6674041	0,31kgCO ₂ e	0,32kgCO ₂ e	0,23kgCO ₂ e	EPD
6674052	0,43kgCO ₂ e	0,45kgCO ₂ e	0,32kgCO ₂ e	EPD
6674063	0,63kgCO ₂ e	0,65kgCO ₂ e	0,47kgCO ₂ e	EPD
6674074	0,93kgCO ₂ e	0,98kgCO ₂ e	0,7kgCO ₂ e	EPD
6674085	1,78kgCO ₂ e	1,87kgCO ₂ e	1,33kgCO ₂ e	EPD
6674096	2,56kgCO ₂ e	2,68kgCO ₂ e	1,91kgCO ₂ e	EPD

Medien

[SPG5002V - jpg](#)

[Diagram - png](#)