

## Schutzrohre

für Thermostate und Fühler

**ALT-S..**  
**ALT-D..**

- Schutzrohre aus Messing, für Mediumtemperaturen bis max. 130 °C
- Schutzrohre aus Edelstahl, für Mediumtemperaturen bis 350 °C

### Anwendung

Zum Schutz der Fühler-Tauchrohre bei diversen Medien und Drücken in HLK-Anlagen. Schutzrohre aus Messing sind für Wasser mit DIN-Wasserqualität und nichtaggressive Medien geeignet. Edelstahlrohre sind für Salzspritzwasser geeignet. Für eine schnelle Montage und Demontage von Thermostaten und Fühlern.

### Typenübersicht

Typ	Eintauchlänge R [mm]	Werkstoff	Befestigungsart	Nenndruck [bar]	Schutzrohr-Innen Ø [mm]	Gewicht [kg]
ALT-SB100	100	Messing, vernickelt	G½A (muss im Gewinde abgedichtet werden)	10	7	0,40
ALT-SB150	150					0,53
ALT-SB200	200					0,70
ALT-SB280	280					0,80
ALT-SS100	100	Edelstahl (V4A)	G½A (muss im Gewinde abgedichtet werden)	16	7	0,37
ALT-SS150	150					0,48
ALT-SS280	280					0,64
ALT-SS450	450					0,87

Typ	Eintauchlänge R [mm]	Werkstoff	Befestigungsart	Nenndruck [bar]	Schutzrohr- Innen Ø [mm]	Gewicht [kg]
ALT-SSF100	100	Edelstahl (V4A)	G½A mit Dichtflansch	40	7	0,60
ALT-SSF150	150					0,70
ALT-SSF200	200					0,80
ALT-SSF280	280					0,90
ALT-SSF450	450					1,10
ALT-SSF600	600					1,30
ALT-DB100*	100	Messing, vernickelt <b>(für alte RAZ Serie)</b>	G½A (muss im Gewinde abgedichtet wer- den)	10	2x 7	0,38
ALT-DB150*	150					0,49
ALT-DB280*	280					0,65
ALT-DB450*	450					0,87
ALT-DB100J (S55700-P142)	100	Messing, vernickelt <b>(für RAZ „J“ Serie)</b>	G½A (muss im Gewinde abgedichtet wer- den)	10	2x 7	0,38
ALT-DB150J (S55700-P143)	150					0,49
ALT-DB280J (S55700-P144)	280					0,65
ALT-DB450J (S55700-P145)	450					0,87
ALT-DS100*	100	Edelstahl (V4A)	G½A (muss im Gewinde abgedichtet wer- den)	16	15	0,37
ALT-DS150*	150					0,46
ALT-DS280*	280					0,61
ALT-DS450*	450					0,73
ALT-DS100J (S55700-P146)	100	Edelstahl (V4A) <b>(für RAZ „J“ Serie)</b>	G½A (muss im Gewinde abgedichtet wer- den)	16	15	0,37
ALT-DS150J (S55700-P147)	150					0,46
ALT-DS280J (S55700-P148)	280					0,61
ALT-DS450J (S55700-P149)	450					0,73

\* Nicht mehr lieferbar

Zubehör (nicht im Liefer-  
umfang enthalten)

Name	Typ	Datenblatt-Nr.
Installations-Set	<b>ALT-C001</b>	CE1N1193de <sup>*)</sup>

<sup>\*)</sup> Die Dokumente können unter <http://siemens.com/bt/download> bezogen werden.

Werkstoff-  
Kennzeichnung

Werkstoff/Nenndruck	Zeichen	Werkstoff/Nenndruck	Zeichen
Messing (CuZn37) / 10 bar	<b>M</b>	Edelstahl 1.4404 (V4A)/40 bar	<b>F</b>
Edelstahl 1.4404 (V4A)/16 bar	<b>S</b>		

## Bestellung und Lieferung

---

Bei Bestellung sind Name und Typenbezeichnung anzugeben, z. B.:  
Schutzrohr **ALT-SB100**.  
Kleinste Bestellmenge: siehe "Typenübersicht".  
Schutzrohre des Typs ALT-DS... werden mit Ankopplungsfeder geliefert.

## Montagehinweise

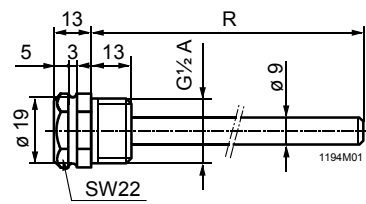
---

- Die Schutzrohre dürfen nicht mit Öl gefüllt werden. Die Verwendung von Wärmeleitpaste o.ä. ist beim Einbau des Fühler-Tauchrohres in ein Schutzrohr unzulässig
- Das Werkstoff-Kennzeichen und das Herstellungs-Datum befinden sich am Kopf des Schutzrohres auf der SW22-Schlüsselfläche
- Die Schutzrohre sind nicht geeignet für den Einsatz von Strömungsgeschwindigkeiten von über 2 m/s (Vibrationsbruch Gefahr)
- Für BWW / Trinkwasser und aggressive, sauerstoffhaltige Medien sind Edelstahl-schutzrohre (ALT-SS..) zu verwenden
- Für geschlossene Heizungssysteme mit nicht aggressiven Medien können Messing-schutzrohre (ALT-SB..) verwendet werden.

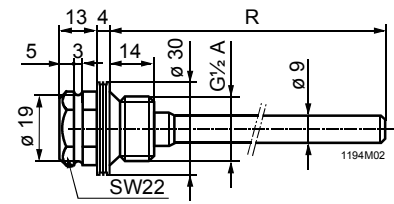
## Gewährleistung

---

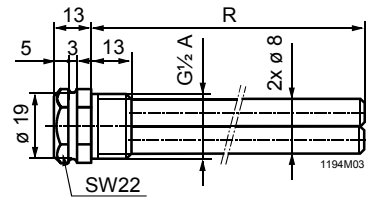
Die anwendungsbezogenen technischen Daten sind ausschliesslich zusammen mit den im Kapitel "Gerätekombinationen" aufgeführten Siemens-Produkten gewährleistet. Beim Einsatz mit Fremdprodukten erlischt somit jegliche Gewährleistung durch Siemens.



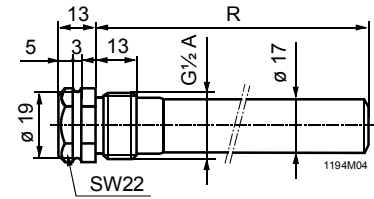
ALT-SB..., ALT-SS...



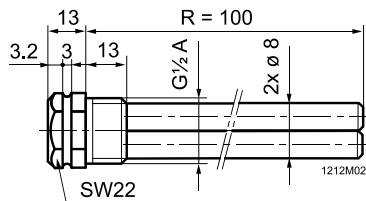
ALT-SSF...



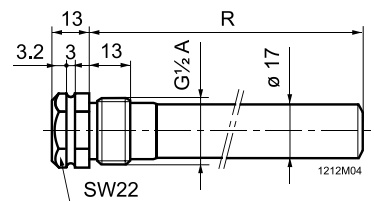
ALT-DB...



ALT-DS...



ALT-DB...J



ALT-DS...J